

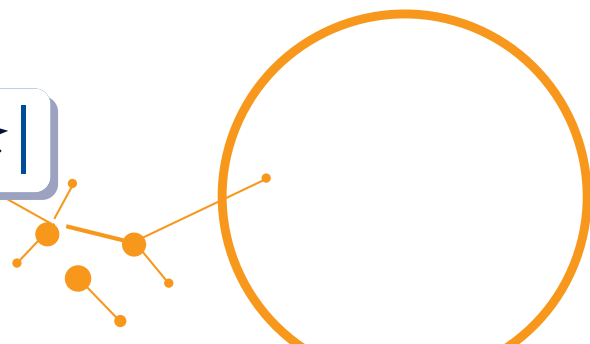
Bienvenido a tu futura carrera

Título con validez nacional
Resolución Ministerial
Sede Buenos Aires N° 308/03
Sede La Rioja N° 163/22

Título otorgado
Carrera de pregrado
Técnico en Análisis Clínicos



¡CONOCÉ MÁS
SOBRE LA CARRERA!



ASÍ ES LA **TECNICATURA EN ANÁLISIS CLÍNICOS** EN LA FUNDACIÓN BARCELÓ

Perfil del egresado

- El egresado de esta carrera poseerá una formación teórico-práctica integradora.
- Conocerá los procedimientos operativos de los Análisis Clínicos y las problemáticas propias de las diferentes etapas del proceso de atención global de los análisis clínicos.
- Se capacitará para la atención de pacientes bajo pautas de calidad operativa en todos los procedimientos específicos de la Etapa Pre-Analítica de Análisis Clínicos.
- Deberá conocer las acciones que contribuyan a la calidad y la mejora continua en los distintos ámbitos de los Análisis Clínicos.
- Comprenderá los procesos de adecuación funcional –desde la cultura existente a la necesaria-, ya sea proponiendo acciones que contribuyan a la mejor dinámica y respuesta operativa.
- Estará capacitado para aplicar técnicas de gestión y de seguridad operativa.
- Conocerá los diferentes procesos informáticos aplicados a la realidad del laboratorio actual.
- Deberá conocer los fundamentos metabólicos de los diferentes analíticos efectuados en el Laboratorio.

Análisis Clínicos

Módulos Curso de Apoyo al Ingreso:

- Introducción a la vida universitaria
- Metodologías para optimizar el aprendizaje
- Introducción al estudio de los Análisis Clínicos

PRIMER AÑO

Introducción al laboratorio
Bioquímica
Microbiología
Informática
Análisis clínicos I: Etapa pre-analítica
Hematología
Inmunología

SEGUNDO AÑO

Análisis clínicos II: Etapa analítica
Seguridad operativa
Pasantía I
Análisis clínicos III: Etapa post-analítica
La gestión de la calidad
Ética y deontología
Pasantía II



¿Por qué elegirnos?



Sé el protagonista de tu formación

Conexiones Reales, vivi experiencias enriquecedoras en diferentes regiones de Argentina. **Aprendizaje Activo**, participá en proyectos comunitarios. **Simulación y Trabajo en Equipo**, desarrollá habilidades y colaborá en equipo. **Becas**, nuestros programas de becas promueven el mérito y la inclusión.



Conectate con el mundo

Vinculación directa con el mundo del trabajo, nuestras alianzas abren las puertas de tu desarrollo profesional. **Prácticas**, desde los primeros años de tu carrera. **Convenios Internacionales**, te permiten participar en programas de movilidad e intercambio en instituciones destacadas del exterior. **Una Institución abierta al Mundo**, aprendé, compartí y crecé en un entorno multicultural que enriquece tu formación.



Impulsate a través de la investigación

Sumate a **proyectos de investigación innovadores** y a nuestra **incubadora de emprendimientos**, tus ideas pueden convertirse en realidades que impactan a la sociedad. Fomentamos el **avance científico** y la **generación de conocimiento**, estudiantes, docentes y graduados trabajan juntos para explorar nuevas fronteras y crear soluciones que marcan la diferencia.



Descubrí tu futuro

Tu éxito académico es nuestra **prioridad**, el entorno de aprendizaje te impulsará a lograr tus metas. **Apoyo académico y asesoramiento personalizado**, tutores y asesores te acompañarán en cada paso de tu formación. **Aprende de un cuerpo docente de prestigio**, con una sólida trayectoria en la formación de profesionales.

Sedes



+ de **20.300** estudiantes nos eligen en Buenos Aires, La Rioja y Santo Tomé (Corrientes).

+ de **30** propuestas educativas en Ciencias de la Salud.

+ de **16.300** graduados.

+ de **14** convenios internacionales firmados en 2025.

+ de **6.100** estudiantes extranjeros nos han elegido durante el 2025.

+ de **190** investigadores.

+ de **60** proyectos de investigación activos.

+ de **490** estudiantes investigando.

+ Centros de **prácticas y simulación**.

+ de **2.500** docentes y no docentes.



Buenos Aires



La Rioja



Santo Tomé



CPU Posadas

INSCRIBITE AHORA



CONTACTÁNOS

